
	DIRECCIÓN GENERAL.	
	Coordinación de Inclusión.	
	Evaluación de Pruebas VALPAR.	
	Revisión: 1	

**1.- OBJETIVO:** Valorar y emitir un perfil Laboral de cada candidato, tomando como base sus conocimientos, habilidades, aptitudes, condición de discapacidad, así como su contexto, persona, familiar y social.

**2.- ALCANCE:** Personas con Discapacidad mayores de 18 años, menos de 18 años hasta 15 años, activos en un entorno de capacitación laboral, persona adulto mayor. De los municipios de regionalización.

### 3.- RESPONSABLES:

Puesto	Área
Director General	Instituto Municipal de Celaya para la Inclusión y Atención de Personas con Discapacidad
Coordinador	Instituto Municipal de Celaya para la Inclusión y Atención de Personas con Discapacidad, Coordinación de Inclusión.
Psicólogo Evaluador	Instituto Municipal de Celaya para la Inclusión y Atención de Personas con Discapacidad, Coordinación de Inclusión. Agencia regional de pruebas VALPAR.

### 4.- PROCEDIMIENTO:

4.1 El interesado solicitará los requisitos para realización de la prueba VALPAR.

4.2 El psicólogo evaluador de pruebas VALPAR, agenda el día y la hora de evaluación.

4.3 El psicólogo evaluador coteja los datos y documentos de la persona a evaluar.

4.4 El Psicólogo evaluador de pruebas VALPAR, realiza entrevista al interesado, así como la elaboración de perfil laboral, así como verificar pruebas a aplicar de acuerdo a su Discapacidad.

4.5 El psicólogo evaluador de pruebas VALPAR, da resultados de la evaluación.

4.6 El evaluador de pruebas VALPAR, pasa perfil al promotor de Inclusión a la vida determinando si es candidato para incluirlo laboralmente o para realizar un proceso de autoempleo.

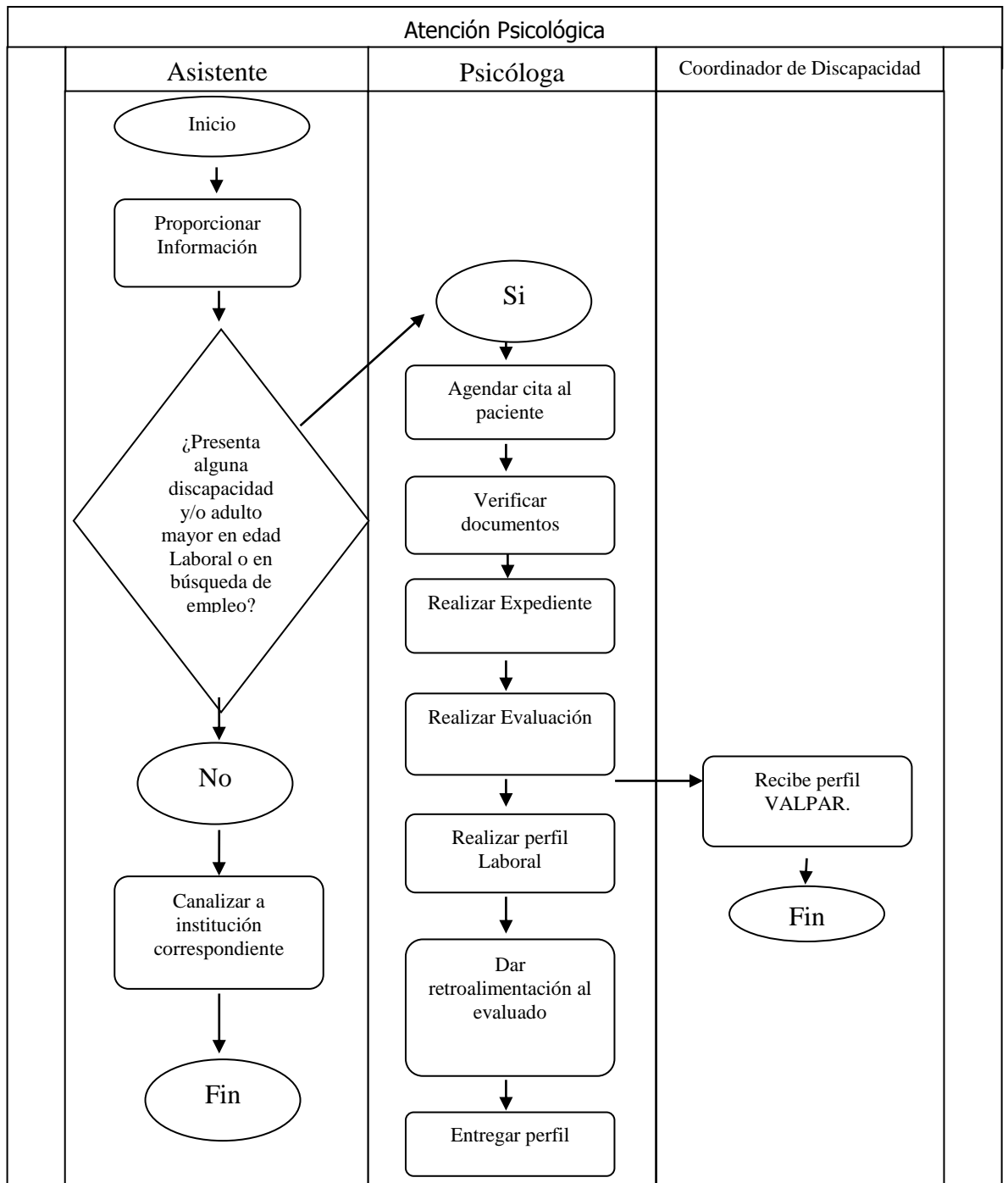
4.7 Se le da seguimiento a la persona que se le realizó la evaluación respecto al estatus de su inclusión laboral.

## 5.- REGISTROS UTILIZADOS

<b>NOMBRE</b>	<b>AREA</b>
Entrevista Psicológica	Instituto Municipal de Celaya para la Inclusión y Atención de Personas con Discapacidad, Coordinación de Inclusión, Psicólogo Evaluador VALPAR.
Expediente de prueba VALPAR	Instituto Municipal de Celaya para la Inclusión y Atención de Personas con Discapacidad, Coordinación de Inclusión, Psicólogo Evaluador VALPAR.
Perfil Laboral	Instituto Municipal de Celaya para la Inclusión y Atención de Personas con Discapacidad, Coordinación de Inclusión, Psicólogo Evaluador VALPAR.
Informe	Instituto Municipal de Celaya para la Inclusión y Atención de Personas con Discapacidad, Coordinación de Inclusión, Psicólogo Evaluador VALPAR.
Padrón de Evaluados	Instituto Municipal de Celaya para la Inclusión y Atención de Personas con Discapacidad, Coordinación de Inclusión, Psicólogo Evaluador VALPAR.

## 6.- DIAGRAMA DE FLUJO

6.1



## 7.- VOCABULARIO

<b>TÉRMINO</b>	<b>DEFINICIÓN</b>
Discapacidad	Es la consecuencia de la presencia de una deficiencia o limitación en una persona, que al interactuar con las barreras que le impone el entorno social, pueda impedir su inclusión plena y efectiva en la sociedad, en igualdad de condiciones con los demás.
Persona con Discapacidad	Toda persona que por razón congénita o adquirida presenta una o más deficiencias de carácter físico, mental, intelectual o sensorial, ya sea permanente o temporal y que al interactuar con las barreras que le impone el entorno social, pueda impedir su inclusión plena y efectiva, en igualdad de condiciones con los demás.
Perfil de Habilidades Laborales	Son el conjunto de competencias necesarias para desempeñar un cargo con éxito.
VAPAR	Nombre relativo al Sistema de Muestras de Trabajo componentes de VALPAR. Diseño de diversos mecanismos que ofrecen la evaluación de habilidades de las personas a través del desempeño en diversas actividades, simulando una situación real de trabajo.
Inclusión Laboral	Garantizar la plena participación de los trabajadores en situación de vulnerabilidad para trabajar en igualdad de condiciones con los demás, en un universo abierto donde la sociedad debe facilitar y flexibilizar las oportunidades en un ambiente propicio para el desarrollo físico, emocional e intelectual.
Inserción Laboral	Serie de actuaciones dirigidas a la incorporación de una persona en vulnerabilidad a un puesto de trabajo y al mantenimiento del mismo. El acceso a un empleo digno, decente, con valor que ayuda a justificar la acción de la inserción laboral sobre la empleabilidad de las personas bajo una óptica de calidad de vida y de dignidad de su posición en la sociedad.