
	DIRECCIÓN GENERAL.	
	Coordinación de Inclusión.	
	Credencial Nacional para Personas con Discapacidad.	
	Revisión: 1	

1.- OBJETIVO: Emitir un documento oficial como Personas con Discapacidad.

2.- ALCANCE: Personas con Discapacidad Permanente.

3.- RESPONSABLES:

Puesto	Área
Director General.	Instituto Municipal de Celaya para la Inclusión y Atención de Personas con Discapacidad
Coordinador.	Instituto Municipal de Celaya para la Inclusión y Atención de Personas con Discapacidad, Coordinación de Inclusión.
Promotor de Inclusión a la vida.	Instituto Municipal de Celaya para la Inclusión y Atención de Personas con Discapacidad, Coordinación de Inclusión.

4.- PROCEDIMIENTO:

4.1 El usuario solicitará los requisitos para tramitar la credencial nacional para Personas con Discapacidad.

4.2 El promotor de Inclusión a la vida coteja los documentos necesarios para el trámite de la credencial nacional para personas con discapacidad.

4.3 El promotor de Inclusión a la vida realiza el llenado de la cédula, para el trámite de credencial nacional para Personas con Discapacidad.

4.4 El promotor de Inclusión a la vida realiza expediente de credencial.

4.5 El promotor de Inclusión a la vida, realiza escáner de documentos, así como de cédula y conforma expediente digital.

4.6 El promotor de Inclusión a la vida envía expediente digital de acuerdo a las campañas que otorga el estado para la realización de la credencial.

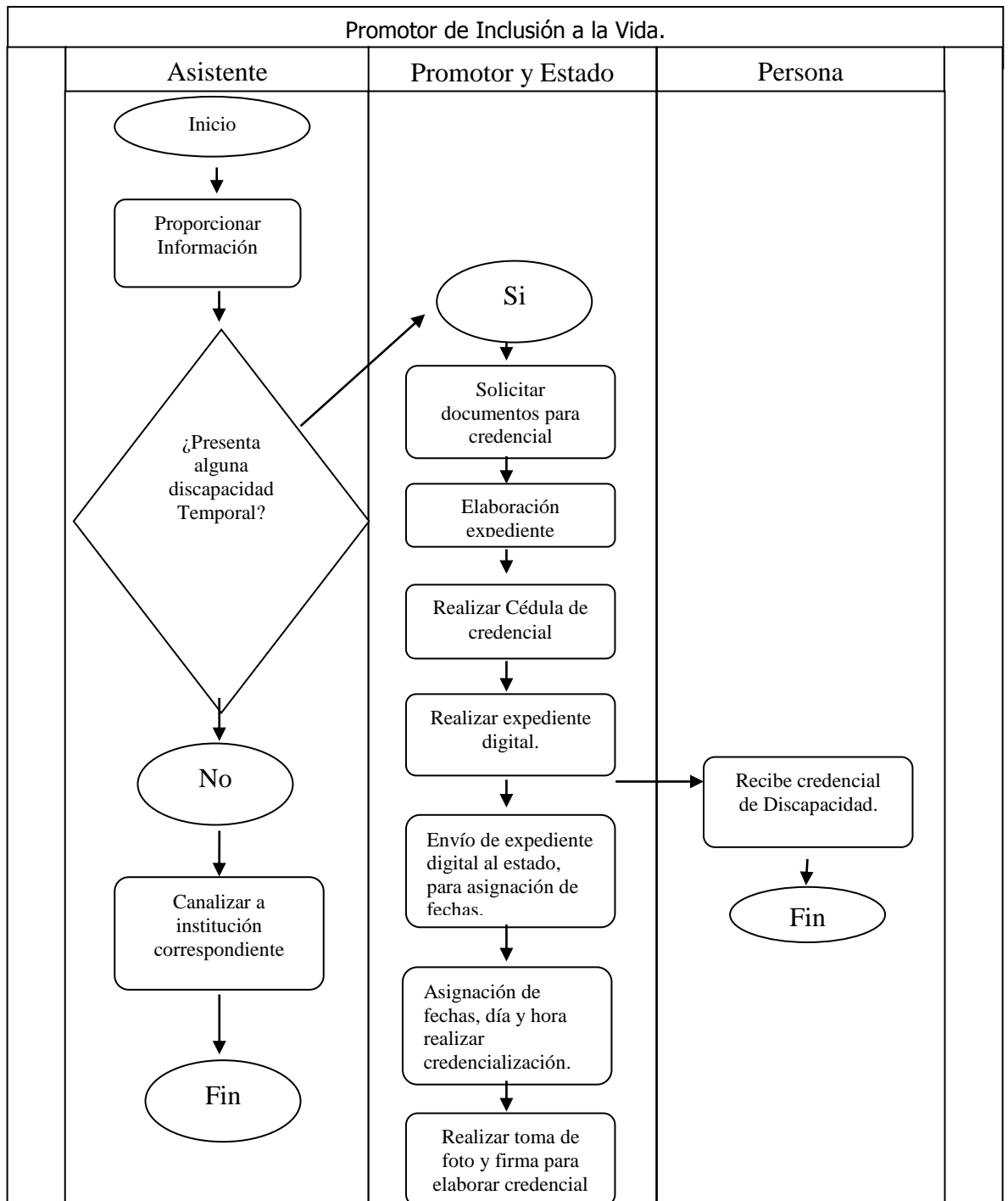
4.7 El promotor de Inclusión a la vida asigna fecha día y hora para tramitar credencial nacional para personas con discapacidad, una vez asignadas fechas por parte del estado.

5.- REGISTROS UTILIZADOS

NOMBRE	AREA
Conformación de expediente en físico	Instituto Municipal de Celaya para la Inclusión y Atención de Personas con Discapacidad, Coordinación de Inclusión, Promotor de Inclusión a la Vida.
Elaboración de cédula de la credencial nacional para personas con discapacidad.	Instituto Municipal de Celaya para la Inclusión y Atención de Personas con Discapacidad, Coordinación de Inclusión, Promotor de Inclusión a la Vida.
Expediente digital de credencialización.	Instituto Municipal de Celaya para la Inclusión y Atención de Personas con Discapacidad, Coordinación de Inclusión, Promotor de Inclusión a la Vida.
Reporte de personas credencializada	Instituto Municipal de Celaya para la Inclusión y Atención de Personas con Discapacidad, Coordinación de Inclusión, Promotor de Inclusión a la Vida.

6.- DIAGRAMA DE FLUJO

6.1



7.- VOCABULARIO

TÉRMINO	DEFINICIÓN
Credencial	Es una identificación con validez oficial con reconocimiento nacional para personas con discapacidad permanente
Persona con Discapacidad	Toda persona que por razón congénita o adquirida presenta una o más deficiencias de carácter físico, mental, intelectual o sensorial, ya sea permanente o temporal y que al interactuar con las barreras que le impone el entorno social, pueda impedir su inclusión plena y efectiva, en igualdad de condiciones con los demás.
Discapacidad	Es la consecuencia de la presencia de una deficiencia o limitación en una persona, que al interactuar con las barreras que le impone el entorno social, pueda impedir su inclusión plena y efectiva en la sociedad, en igualdad de condiciones con los demás
Cedula	Documento de carácter oficial que se utiliza para notificar o acreditar algo.
Expediente	Documento que contiene un conjunto ordenado de todos los antecedentes sobre una determinada cuestión