	<b>ADMINISTRACIÓN PÚBLICA MUNICIPAL</b> <b>2021-2024</b>		2022
	<b>ACCESO AL RELLENO SANITARIO DE PARTICULARES</b>		tm-cel-sm-01
			Página <b>1</b> de <b>3</b>

**OBJETIVO.** Atención de sus trámites de control de sus accesos al Relleno Sanitario Tinajita.

**ALCANCE.** Evitar que los recolectores depositen en lugares prohibidos la basura y así crear una buena imagen de la ciudad.

#### RESPONSABLES

Puesto	Área
Secretaria de Dirección de Aseo Público	Dirección de Aseo Público
Dirección de Aseo Público	Dirección de Aseo Público
Encargado de Relleno Sanitario	Dirección de Aseo Público

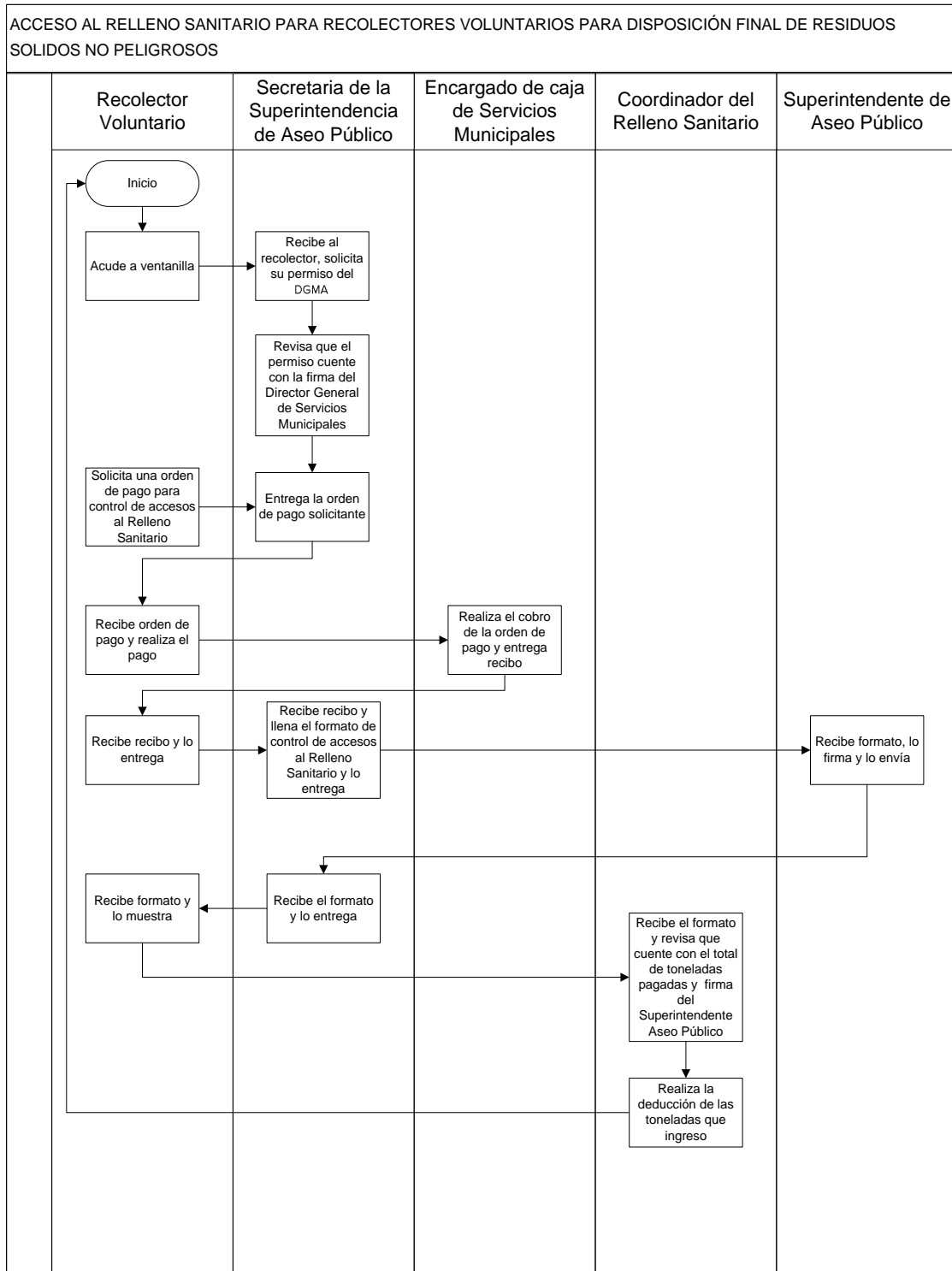
#### PROCEDIMIENTO


1. Acude el recolector voluntario con la secretaria de la Dirección de Aseo Público y le muestra su permiso que le otorgó la Dirección General de Medio Ambiente que lo acredita como recolector voluntario.
2. La secretaria de la Dirección de Aseo Público revisa el permiso que lo acredita como recolector voluntario, el cual debe contar con la firma de la Directora General de Servicios Municipales
3. El recolector le solicita a la secretaria de la Dirección de Aseo Público una orden de pago para control de accesos al Relleno Sanitario y cubre el monto con el encargado de caja de Servicios Municipales.
4. El recolector voluntario le entrega el recibo de pago a la secretaria de la Dirección de Aseo Público.
5. La secretaria de la Dirección de Aseo Público realiza el control de ingresos al Relleno Sanitario mediante un formato que contiene el número de toneladas que paga el recolector voluntario, el cual es firmado por el Superintendente de Aseo Público.
6. La secretaria de la Dirección de Aseo Público entrega el formato al recolector voluntario.
7. El recolector voluntario muestra el formato de control de ingresos al Coordinador del Relleno Sanitario y éste realiza la deducción de ingresos al Relleno Sanitario.
8. Cuando al recolector se le termina el tonelaje que pagó de ingresos al Relleno Sanitario regresa nuevamente con la secretaria de la Dirección de Aseo Público para realizar el mismo trámite.

#### REGISTROS UTILIZADOS

Nombre	Área
Orden de Pago	Dirección de Aseo Público
Recibo de Pago	Dirección de Aseo Público
Control de ingresos al Relleno Sanitario	Dirección de Aseo Público

## DIAGRAMA DE FLUJO



	<b>ADMINISTRACIÓN PÚBLICA MUNICIPAL</b> <b>2021-2024</b>		2022
	ACCESO AL RELLENO SANITARIO DE PARTICULARES		tm-cel-sm-01
			Página <b>3</b> de <b>3</b>

## VOCABULARIO

Término	Definición
Trámite	Cada uno de los estados y gestiones que hay que recorrer en un negocio hasta su conclusión.
Autorización	Acción y efecto de autorizar.